



# إنجازات وتطلعات ناحو الريادة

التقرير السنوي  
**2022**

بِسْمِ اللَّهِ الرَّحْمَنِ الرَّحِيمِ





خادم الحرمين الشريفين

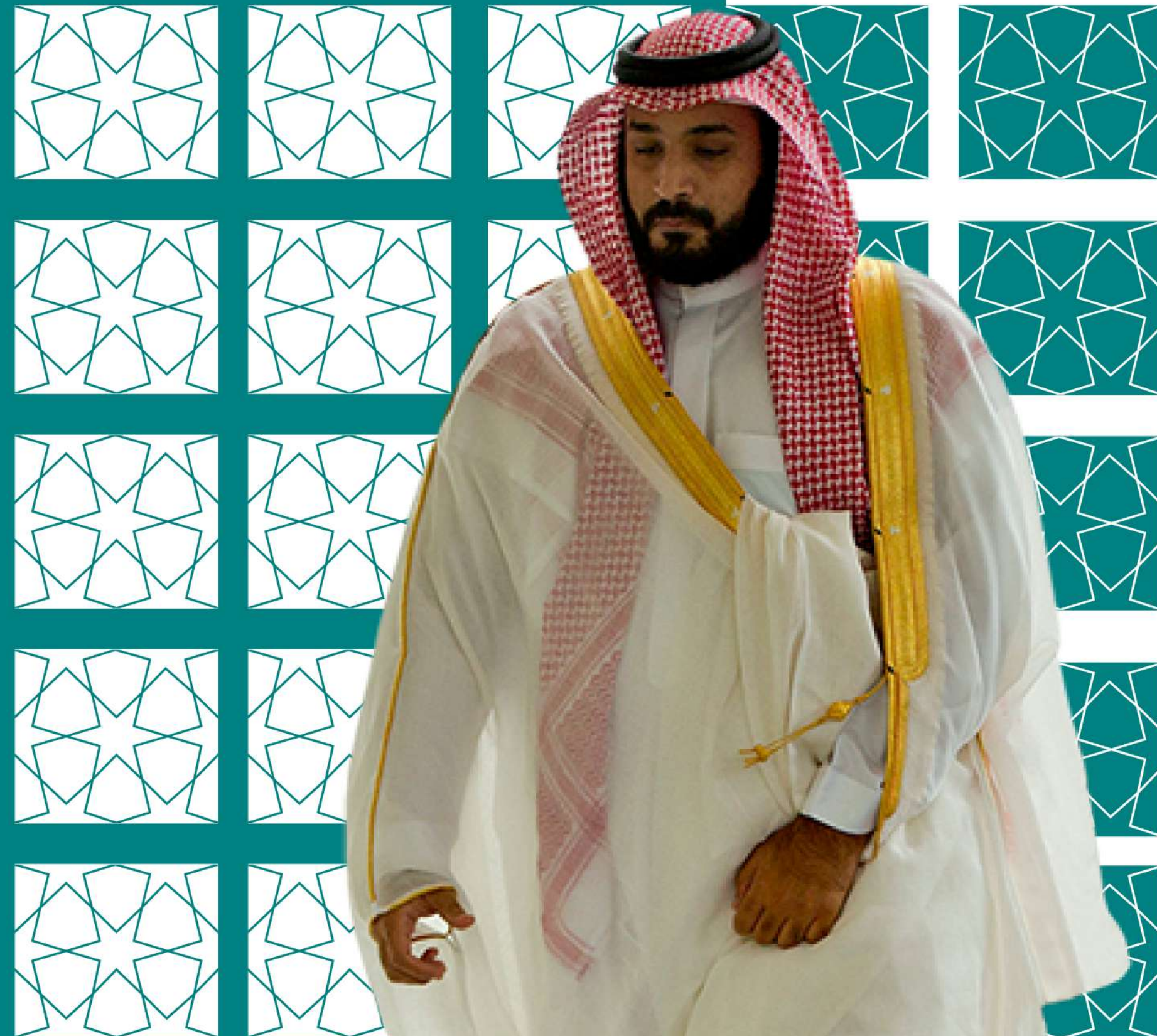
المَلِكُ سَلْمَانُ بْنُ عَبْدِ الْعَزِيزِ السُّعُودِي

”

ما يميز هذه البلاد هو حرص قادتها  
على الخير والتشجيع عليه، وما نراه من  
مؤسسات خيرية في مختلف  
المجالات، سواء التي تحمل أسماء  
ملوك هذه البلاد أو سواها، إلا جانباً  
واحداً من الجوانب المشرقة لبلادنا

“





صاحب السمو الملكي

الأمير محمد بن سلمان بن عبدالعزيز آل سعود

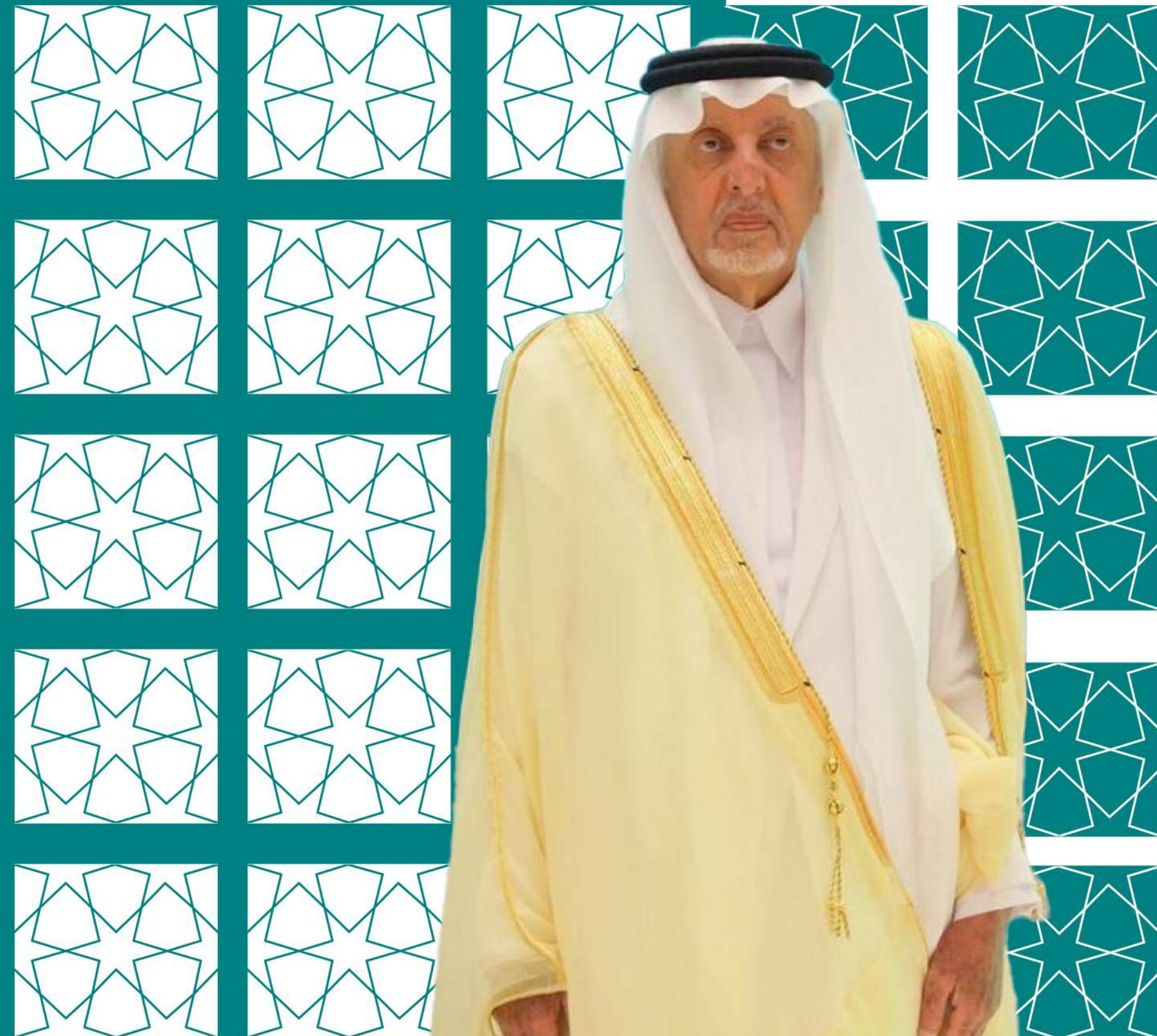
ولي العهد نائب رئيس مجلس الوزراء وزير الدفاع

”

نهدف للوصول إلى قطاع غير ربحي  
مهم مبادر وداعم ومؤثر في التعليم  
والصحة والثقافة والمجالات البحثية

“





صاحب السمو الملكي

الإمير خالد الفيصل بن عبدالعزيز آل سعود

مستشار خادم الحرمين الشريفين أمير منطقة مكة المكرمة

”

إنني آمل من أهل الخير من أبناء هذا  
البلاد المعطاء مد يد العون للجمعية  
لتحقيق أهدافها المرجوة طلباً للثواب  
من الله عزوجل ومساهمةً منهم في  
رفع معاناة المرضى

“



## المحتويات

بداية الحكاية وبداية شفاء

مجلس إدارة طموح ومجتهد

الرؤية - الرسالة - القيم - الأهداف الاستراتيجية

مسارات العمل

الاداء المالي

الاداء المؤسسي

الشراكات والتكامل

فخر الجمعية

أعضاء الجمعية العمومية

مستهدفات شفاء 2023م

قنوات التبرع

العضوية



بَدَائِيَّةٌ وَحِكْمَانِيَّةٌ

وَبَدَائِيَّةٌ شِفَاءٌ



# مجلس إدارة طموح ومجتهد

د . يوسف عبد الواحد خضري  
أمين الصندوق



أ. علي بن أحمد مفتي  
نائب رئيس مجلس الإدارة



د. خالد بن عبدالله طيب  
رئيس مجلس الإدارة



د . ثريا زكريا بيلا  
عضو مجلس إدارة



د . محمد سعدو الجرف  
عضو مجلس إدارة



أ. أبو بكر محمود بغدادي  
عضو مجلس إدارة



د . وليد خالد طيب  
عضو مجلس إدارة







## جمعية شفاء

هي إحدى الجمعيات الصحية الرائدة في المملكة العربية السعودية  
تعنى بالمرضى الفقراء وذوي الدخل المحدود بمكة المكرمة والقرى التابعة لها  
تم تسجيلها في وزارة الموارد البشرية والتنمية الاجتماعية برقم  
( 372 ) باسم الجمعية الخيرية لرعاية المصابين بالأمراض المزمنة (شفاء)  
وعقد المجلس التأسيسي للجمعية في عام 1428 هـ – 2007 م .



# تهتم شفاء بتقديم الخدمات الصحية عبر نموذج

## الأمراض المزمنة وذلك عبر 3 محاور رئيسية



البرامج  
الاجتماعية للمرضى



المراكز  
الصحية المساندة



المراكز  
الطبية العلاجية

البرامج الاجتماعية للمرضى والتي بدورها تُؤطر مسيرة الجمعية المباركة في سبيل تحقيق أهداف برنامج التحول الوطني المتعلقة بدعم وتنمية القطاع الثالث لتحقيق رؤية المملكة 2030، وذلك بالتركيز على مستهدفات الرؤية التي تعمل على تحسين فاعلية وكفاءة منظومة الخدمات الاجتماعية، ودعم التحول الرقمي، وتشجيع العمل التطوعي لتمكين منظمات القطاع الثالث من تحقيق أثر أعمق.



« برؤية ثاقبة؛ نواصل مسيرة المجد ونُشرِّع الأبواب نحو غدٍ عامر بالخيرات »

رؤية VISION  
2030

المملكة العربية السعودية  
KINGDOM OF SAUDI ARABIA



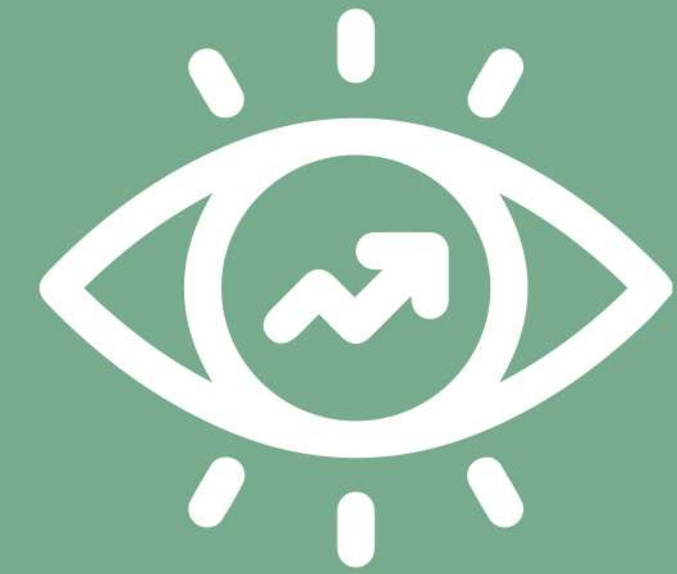


الالتزام بتقديم خدمات شاملة  
للمجتمع والمرضى المصابين  
بالأمراض المزمنة من خلال برامج  
طبية متخصصة ورائدة يقوم  
بتقديمها كادر إداري وطبي متخصص  
وقائم على الأدلة.

## الرسالة

## الرؤية

أن نكون أنموذجاً رائداً في تقديم  
الخدمات الصحية والاجتماعية  
الشاملة ورعاية المصابين بالأمراض  
المزمنة، ومركزاً متميزاً في التعليم  
والتدريب الطبي.





# القيم

## أمانة

نلتزم بـ(أمانة) المهنة  
ومراعاة الأولويات لتحقيق  
أهدافنا وفق الرؤية والرسالة

ا

## فعالية

نهتم بـ(فعالية) برامجنا  
وكفاءتها وتطوير ذاتنا

ش

## شفافية

نعمل بـ(شفافية) لضمان  
استمرارية التعاون مع الشركاء

ف

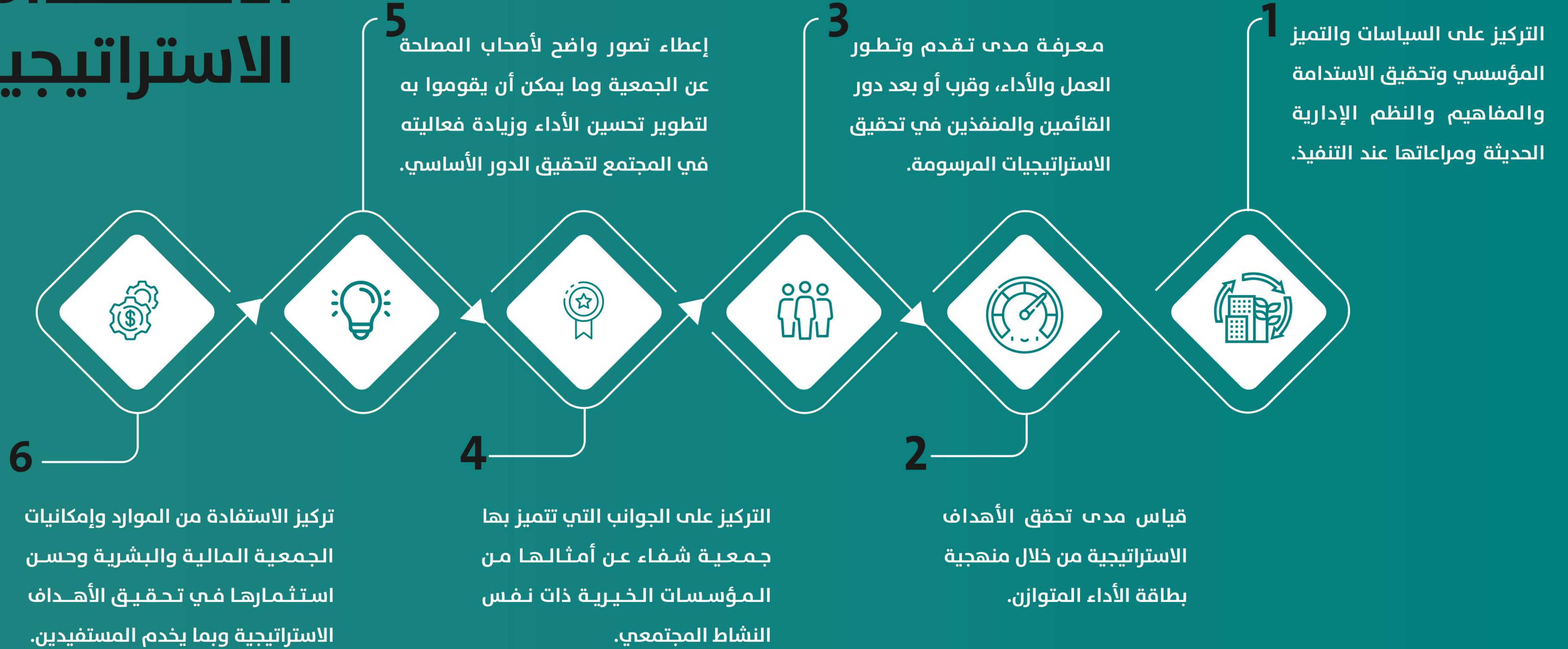
## أداء

نسعى لـ(أداء) مميز يساعد  
على تقديم خدمات متخصصة

ع



# الأهداف الاستراتيجية







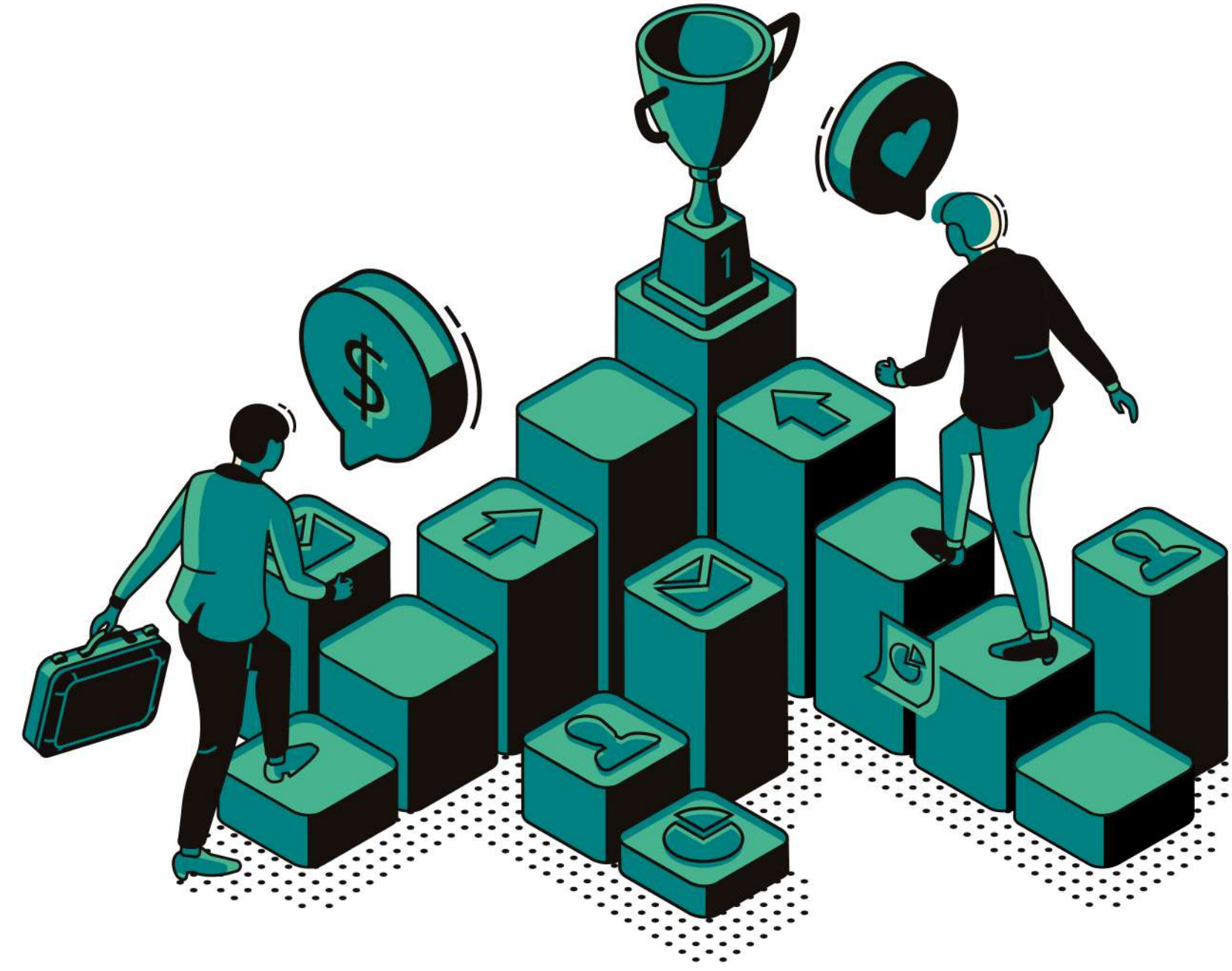
بنين الشيخ محمد بن راشد آل مكتوم  
مركز الملك التخصصي  
بمدينة شفاء عطار

أهلاً وسهلاً بالضيوف الكرام  
في مستشفى شفاء  
مركز الملك التخصصي  
وهذا مستشفى عام متخصص في معالجة أمراض  
نظام القلب والرئة  
الأمير خالد الفيصل

مركز الملك التخصصي  
بمدينة شفاء عطار







بعد عام مثقل بالتحديا تتكشف جمعية شفاءعن تقريرها السنوي لعام 2022م

موثقاً بالإنجازات والأرقام

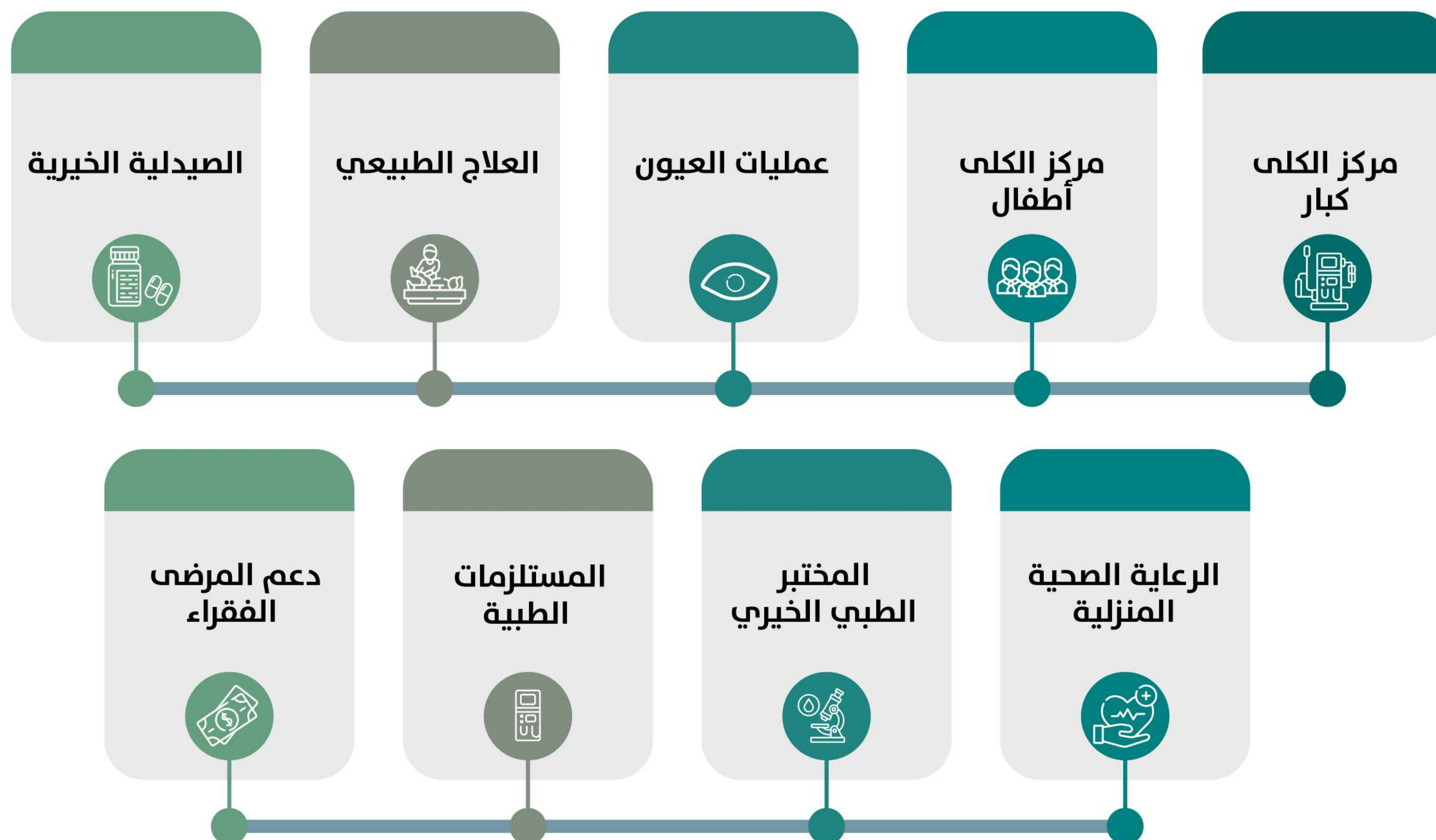








## البرامج المنفذة



4676 مستفيد



# مركز الكلى التخصصي

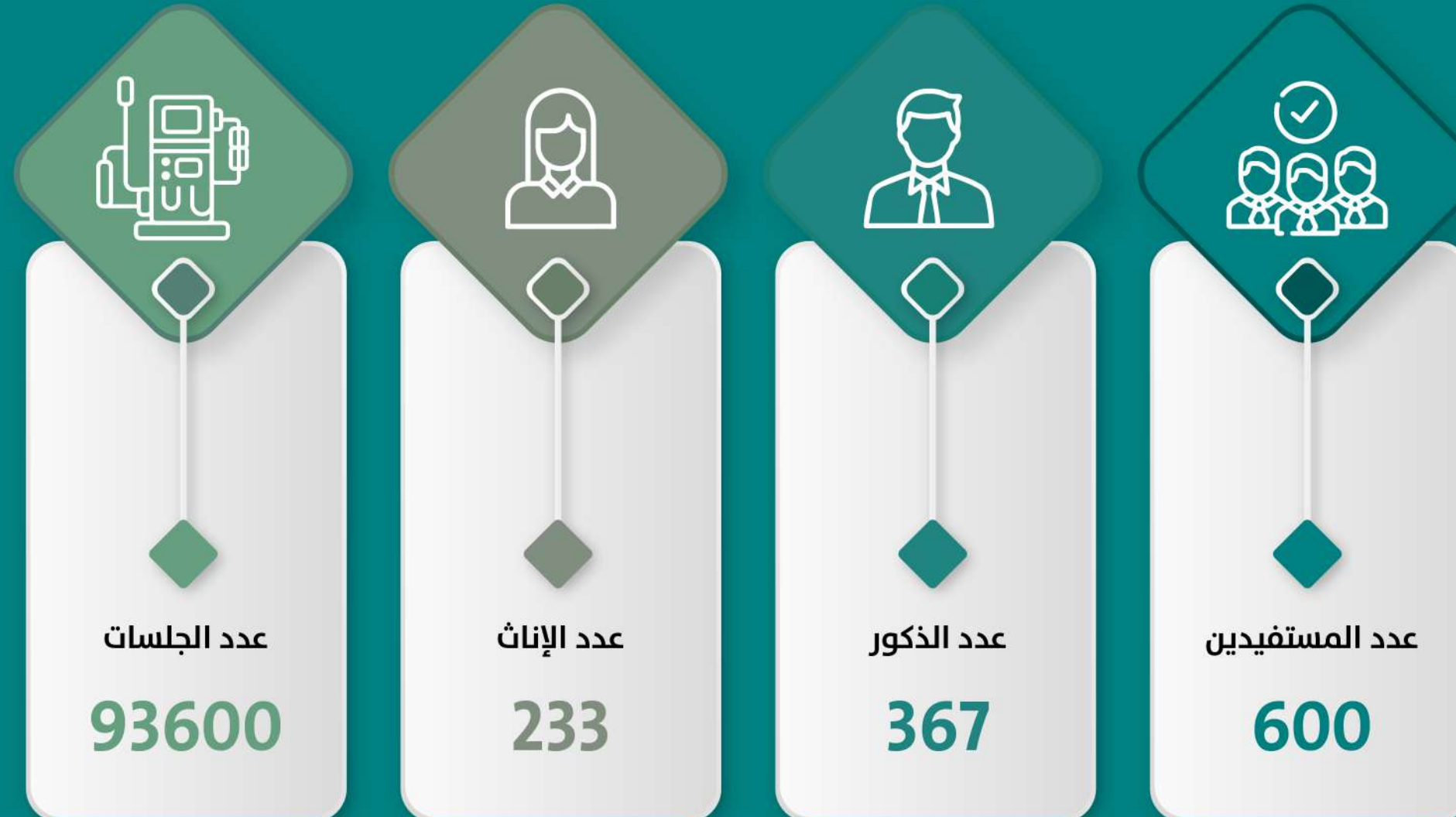


يقوم المركز بتقديم الخدمات الصحية والاجتماعية بأسلوب الرعاية الصحية الشاملة لمرضى الفشل الكلوي





الأثر : تخفيف العبء المالي وتحسن الحالة الصحية للمستفيدين نتيجة لحصولهم على خدمة الغسيل الكلوي بانتظام ومتابعة الخطة العلاجية لهم.



مركز الكلى  
كبار





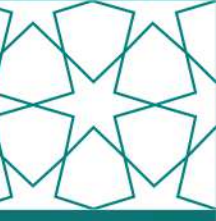
الأثر : تخفيف العبء المالي وتحسن الحالة الصحية للمستفيدين نتيجة لحصولهم على خدمة الغسيل الكلوي بانتظام ومتابعة الخطة العلاجية لهم.



مركز الكلى  
أطفال



# مركز العلاج الطبيعي

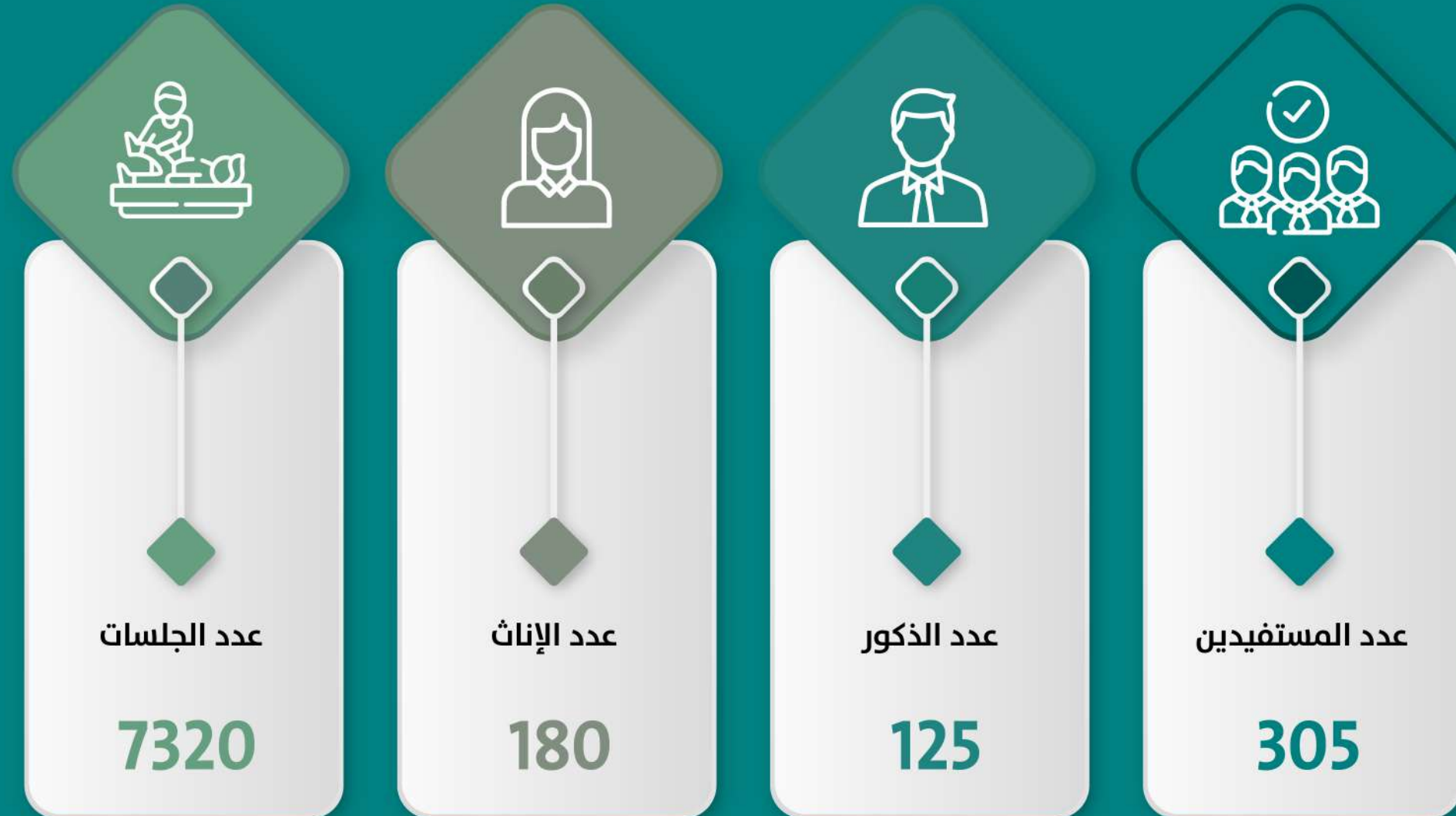


يقوم المركز بجلسات إعادة تأهيل وعلاج طبيعي لكبار السن و المعاقين  
والمصابين نتيجة للحوادث المرورية من ذوي الدخل المحدود.





الأثر: تحسن الحالة الصحية والأداء الوظيفي للمستفيدين وعودتهم لممارسة الحياة بشكل طبيعي نتيجة لحصولهم على جلسات إعادة التأهيل والعلاج الطبيعي بشكل دوري.





# المختبر الطبي الخيري



يقوم المختبر بإجراء التحاليل المخبرية للمرضى المصابين بالأمراض المزمنة ذوي الدخل المحدود لمتابعة ومراقبة الحالات من خلال فحص كيمياء الدم الفايروسات - الهرمونات - صورة الدم - البول بصورة دورية.





الأثر: تحسن الحالة الصحية للمستفيدين نتيجة لتلقي التشخيص الدقيق وإجراء التحاليل المخبرية الدورية لمتابعة الحالات المرضية.



عدد التحليل

6448



عدد المستفيدين

580



# الرعاية الصحية المنزلية



يقدم البرنامج الرعاية الطبية الشاملة بالإضافة إلى الأدوية والمستلزمات الطبية للمرضى طريحي الفراش من فرصة طبية ميدانية وبناء على جدول زيارت دوري.





الأثر: تخفيف العبء المالي والحركي للمرضى طريحي الفراش والمسنين من ذوي الدخل المحدود والمساهمة في تحسين جودة الحياة لديهم.



عدد الزيارات

156



عدد الإناث

186



عدد الذكور

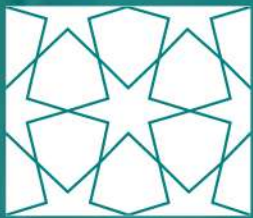
109



عدد المستفيدين

295





تقدم الصيدلية الأدوية والمستلزمات الطبية للمرضى المصابين بالأمراض المزمنة ذوي الدخل المحدود بشكل دوري بالمجان.





الأثر: تخفيف العبء المالي وتحسن الحالة الصحية والنفسية للمستفيدين  
نتيجة لتلقي الأدوية العلاجية والمستلزمات الطبية بانتظام.





# برنامج عمليات العيون

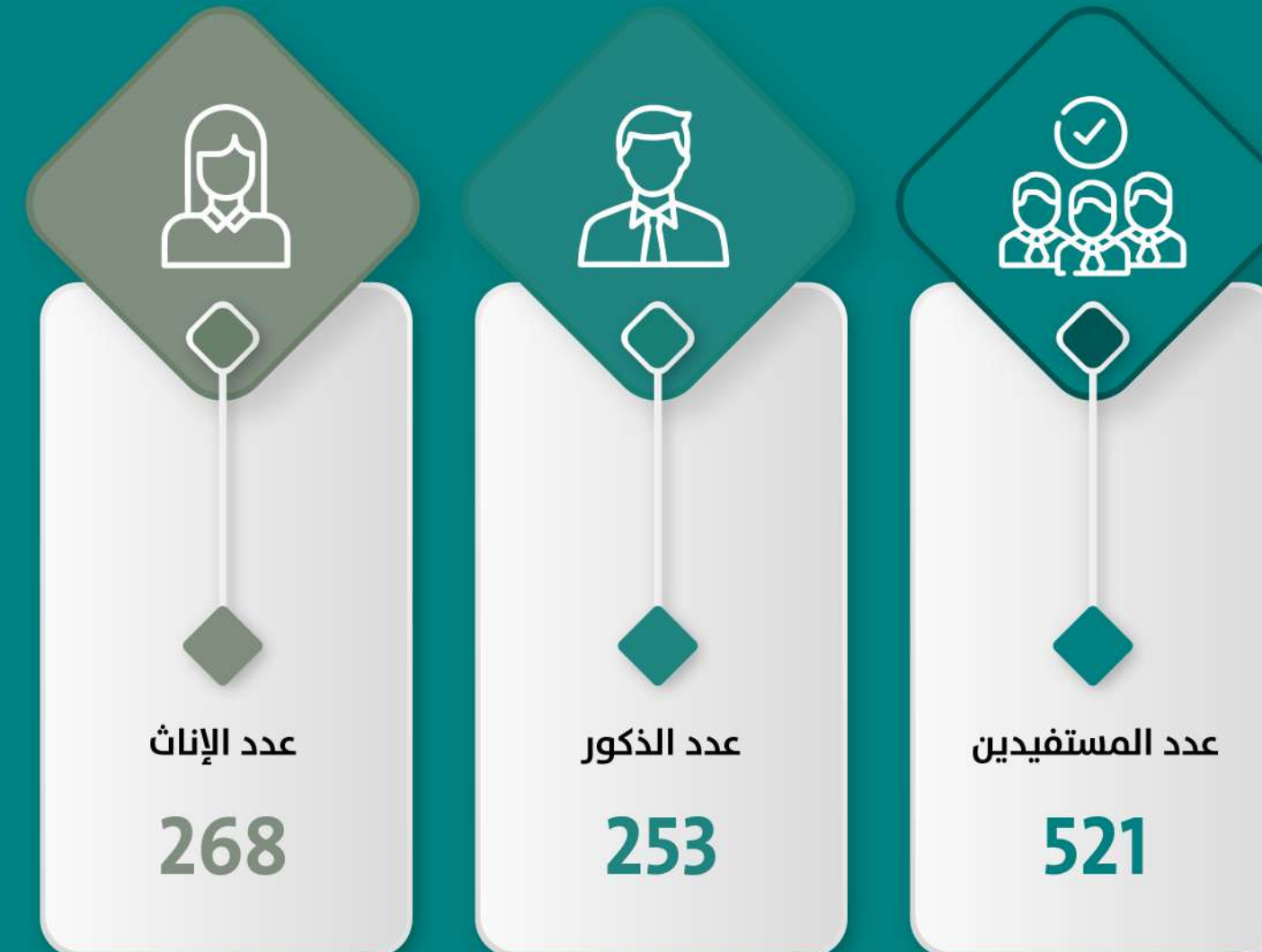


برنامج تخصصي لمرضى العيون يتم من خلاله إجراء العمليات بالتعاون والشراكة مع أحدث المراكز المتخصصة في طب العيون .





الأثر: تخفيف العبء المالي وتحسن الحالة الصحية للمستفيدين وعودتهم  
لممارسة الحياة بشكل طبيعي نتيجة لعودة البصر اليهم .





# برنامج الأجهزة والمستلزمات الطبية

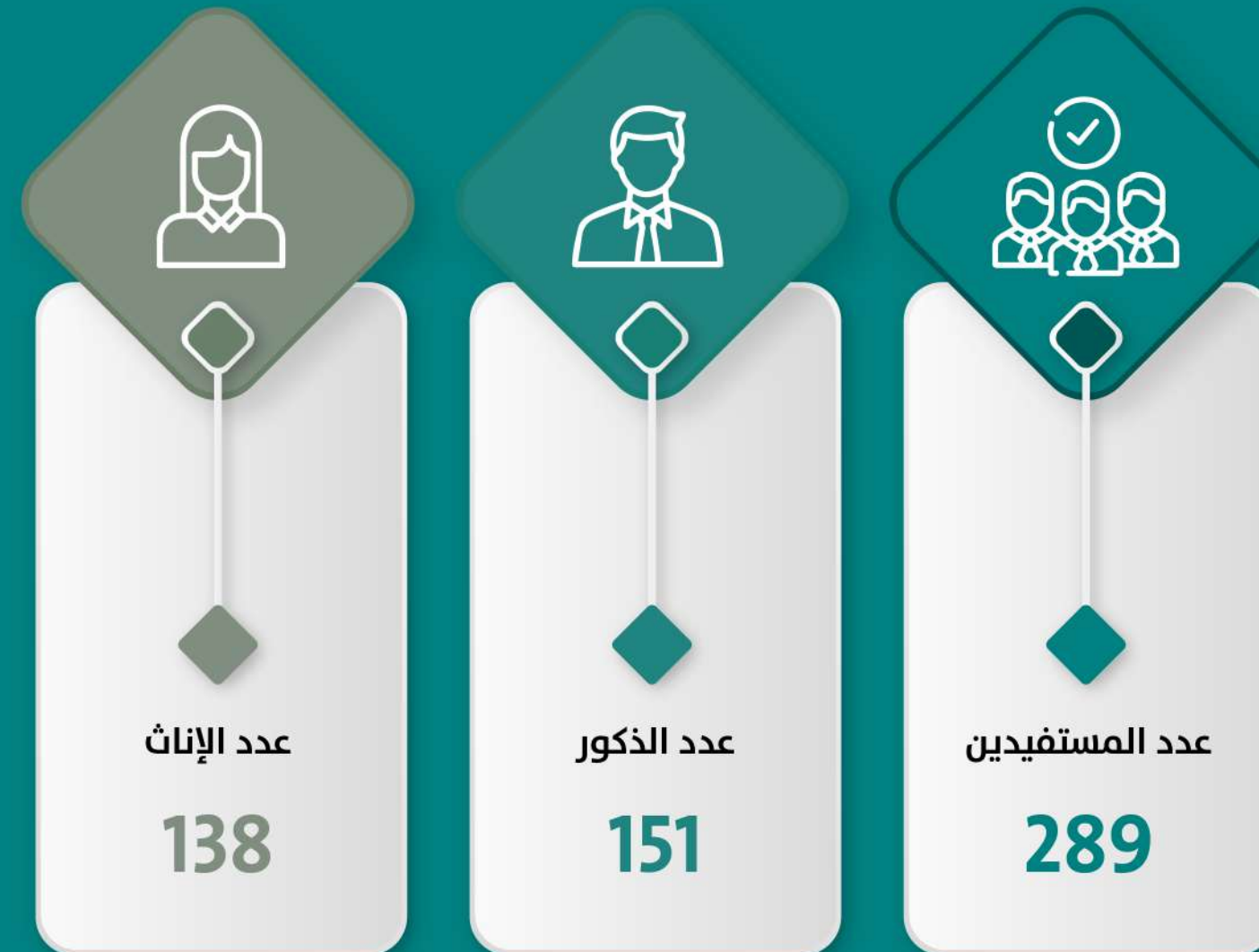


تأمين الحصول على الأطراف الصناعية بعد اعتماد مرحلة التصميم والقياسات بالتعاون والشراكة مع أحدث المراكز المتخصصة.





الأثر: تحسن الحالة الصحية للمستفيدين وتوفير حصولهم على المستلزمات الطبية





# برنامج دعم المرضى الفقراء

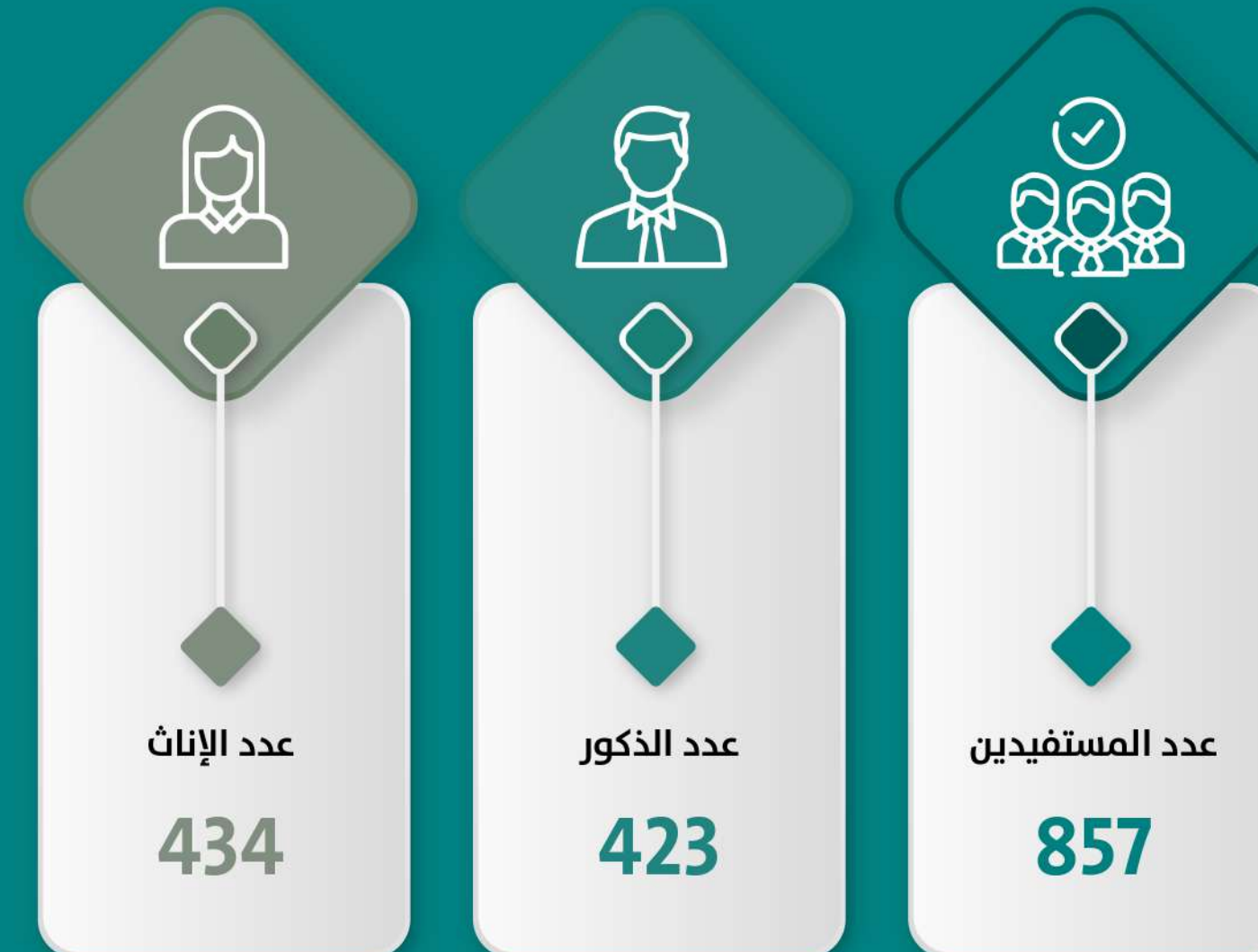


يقوم البرنامج بتأمين الخدمات الطبية والعلاجية من الأدوية والمستلزمات الطبية بمختلف أنواعها للمحتاجين بالتعاون والشراكة مع المراكز الطبية المتخصصة والمستشفيات.





الأثر: تخفيف العبء المالي لذوي الدخل المحدود والفقراء والمساهمة في تحسين جودة الحياة لديهم ولدى ذويهم من خلال توفير ما يحتاجون إليه .





وَإِذَا مَضَىٰ فِجْهَ شِفَاهِ ۚ

الإستقبال RECEPTION











مصرفات الرعاية المنزلية

211710,85 ريال



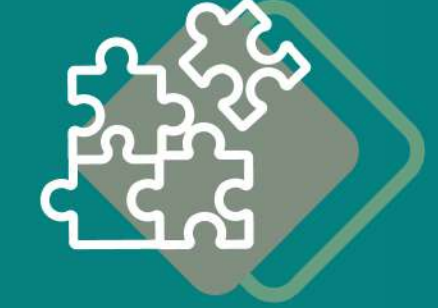
مصرفات دعم الفقراء

68014 ريال



مصرفات العيون

2160537,95 ريال



مصرفات الغسيل الكلوي

3503787,00 ريال

## إجمالي



التبرعات

6,417177,83 ريال



المصرفات

5,944,049,8 ريال





26  
إناث



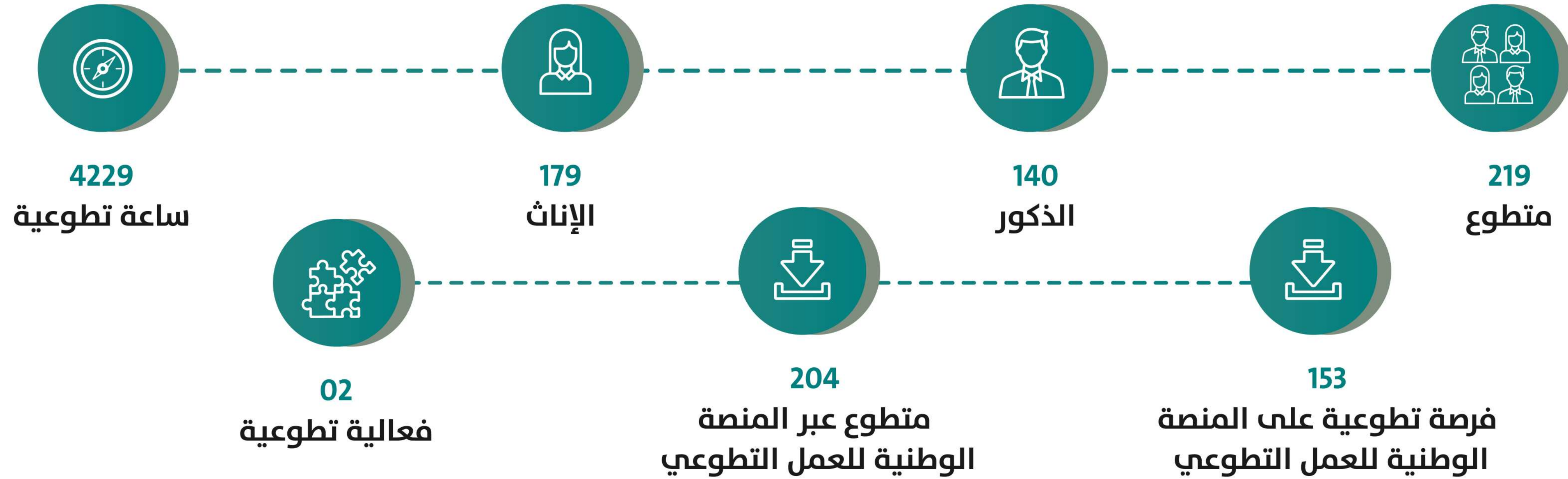
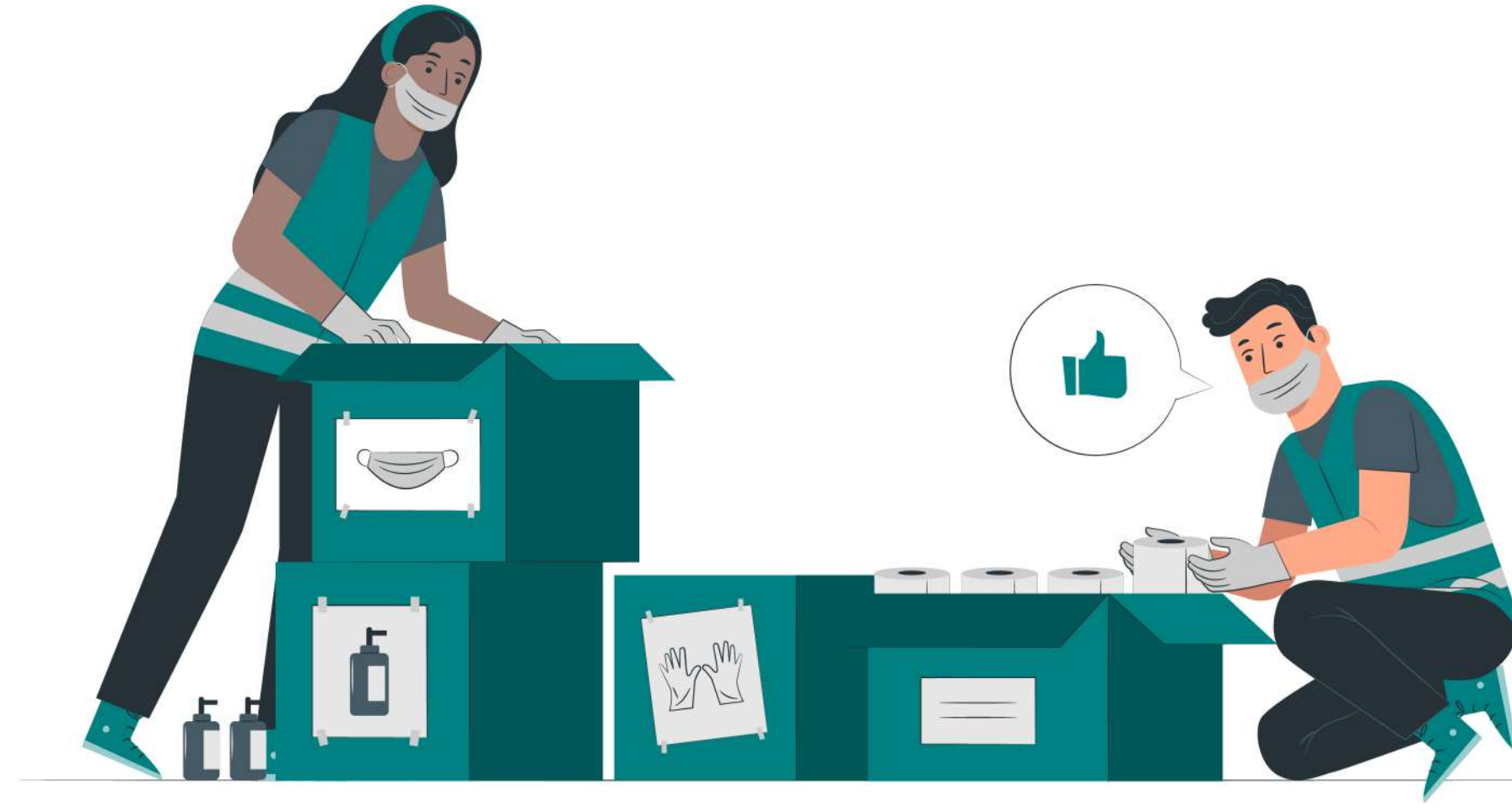
13  
ذكور



39  
موظف



# التطوع 2022





# استدامة وتميز مؤسسي

## التميز في عام 2022م



حصلت الجمعية  
على المركز الثالث ضمن  
مسابقة الأثر التطوعي



حصلت الجمعية  
على عضوية الاتحاد  
الدولي للسكري IDF



حصلت الجمعية  
على اعتماد الهيئة  
السعودية للتخصصات  
الصحية كمركز تعليم  
طبي مستمر



حصلت الجمعية  
على شهادة الاعتماد  
البريطاني للمنظمات  
التطوعية الموثوقة  
Trusted Charity Mark



حصلت الجمعية  
على درجة 92%  
في حوكمة  
الجمعيات الاهلية  
(مكين)



# أداء شفاء في استدامة الموارد المالية





# أبرز مبادرات شفاء لرفع الجودة وتحقيق التميز المؤسسي



مبادرة التحول التقني داخل  
الجمعية (رافد - الأكسس)

تدشين المركز الإعلامي لتصميم  
المواد الإعلامية بأسلوب عصري

تطوير الموقع الإلكتروني وتفعيل منصات  
طلب الخدمات واستقبال التبرعات وإتاحة  
إمكانية تقييم الخدمات المقدمة للمستخدمين

إنجاز الشاشة التفاعلية لإثراء  
تجربة المستخدمين وتعزيز  
كيان شفاء لدى المنتسبين



# أبرز مبادرات شفاء لرفع الجودة وتحقيق التميز المؤسسي



مبادرة التحول التقني داخل  
الجمعية (رافد - الأكسس)

تدشين المركز الإعلامي لتصميم  
المواد الإعلامية بأسلوب عصري

تطوير الموقع الإلكتروني وتفعيل منصات  
طلب الخدمات واستقبال التبرعات وإتاحة  
إمكانية تقييم الخدمات المقدمة للمستخدمين

إنجاز الشاشة التفاعلية لإثراء  
تجربة المستخدمين وتعزيز  
كيان شفاء لدى المنتسبين



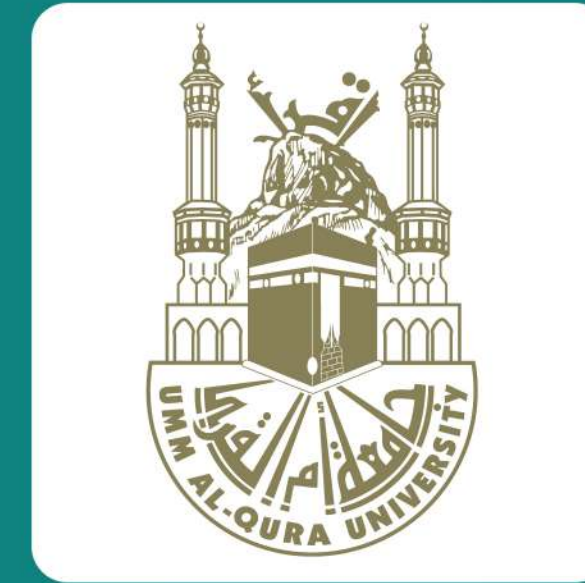




# الشراكات والتكامل

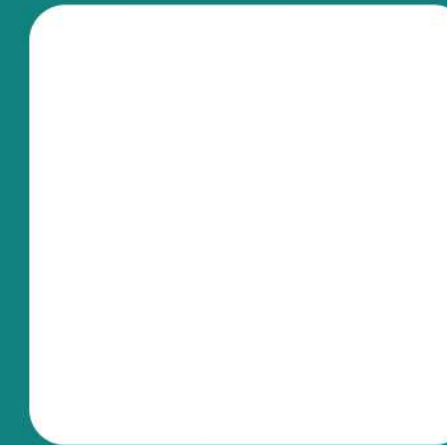
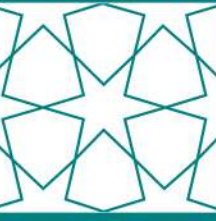


# الشراكات الاستراتيجية





# الشركاء المانحين





# أعضاء الجمعية العمومية

د/ خالد عبدالله عبدالرحمن طيب	هوازن محمد صدقة باداود	د/ محمد سعدو الجرف
د/ عثمان عبدالرحمن ميمني	هتان محمد صدقة باداود	د/ نجلاء محمد نور عطار
علي أحمد مفتي	منيرة أحمد محمد كابلبي	لمياء عبدالعزيز بشاوري
محمد عبدالرحيم كلنتن	سمية عبدالحميد خياط	زكية عبدالله طيب
د / طارق سالم عيدروس البار	رذاذ عصام بصري	د/ عبدالله محمد بخاري
د/ مهند خالد عبدالله طيب	د/ سهيل عصام يغمور	محمد احمد حسن طيب
د / يوسف عبدالواحد خضري	د/ أنجب غلام نبي	نور سليمان عبد الله مفتي
زين سليمان عبدالله مفتي	عبدالله سليمان الجاوي	هلاله محمد رضا خان
د/ فراس عبدالعزيز عالم	رجاء عبد الحميد مختار سدايو	سوزان سلطان محمد معين
صالحة عبد الحميد سدايو	عبير عبدالله سليمان الجاوي	فواز عبدالسلام السليماني
نور عمر سنان	أ.د. سهيل حسن قاضي	عبدالرحمن عبدالحفيظ الانصاري
عفاف عمر سنان	زينب جمال الدين فلمبان	همسة بنت طاهر محمد طيب
محمود محمد بصفر	د/ سحر صالح نصير	أشواق محمود محمد خراشي
د/ نور محمود محمد بصفر	د/ هنيدة خالد عبدالله طيب	نورة جمعان جامع الندوي
نداء محمود محمد بصفر	د/ رعدة خالد عبدالله طيب	محمد فيصل محمد بو
سلوى محمد عبدالله بصفر	د/ غادة خالد عبدالله طيب	ثامر فيصل محمد بو
ابتسام عقيل السقاف	دانية خالد عبدالله طيب	رعدة فيصل محمد بو
د/ حسين عبدالله غنام	د/ وليد خالد عبدالله طيب	ريما فيصل محمد بو
عصام محمد أحمد الأهدل	حنان محمد طيب	رهف فيصل محمد بو
رحاب محمد رشاد صفدر	ابتسام عبد القادر نصير	د/ إياد يوسف خضري
أ.د. أحمد حسن الحسيني	أيمن إبراهيم قاسم كفية	د/ حسن ماجد سقاء
د/ فايقه حسن الحسيني	فاطمة أمين يوسف البساطي	عبدالله عادل عبدالله طيب
ثريه زكريا عبدالله بيلا	د/ عبد الحلیم سالم صيرفي	أ.د هدى عبدالرحيم ميمني
بلقيس حسن كمال	د/ ليلي عبدالرزاق إسماعيل حافظ	تغريد عمر إبراهيم رومي
البتولا عبدالله طالب العطاس	د/ خالد عبدالله العفيف	اهل محمدنور سليمانني
أبو بكر محمود أبوبكر بغدادي	د/ هبه لطف الله قاري	د/ سحر مليان عبد الحلیم
د/ جواهر قناديلي	نبيل محمد بكر مفتي	نايف محمود بصفر
د/ امتثال محمد حسين دوم	جواهر محمد عبدالله بصفر	د/ عبد العزيز أحمد سرحان
هتون محمد صدقة باداود	ملكه محمد عبدالله بازید	



# أبرز مستهدفات شفاء عام 2023م

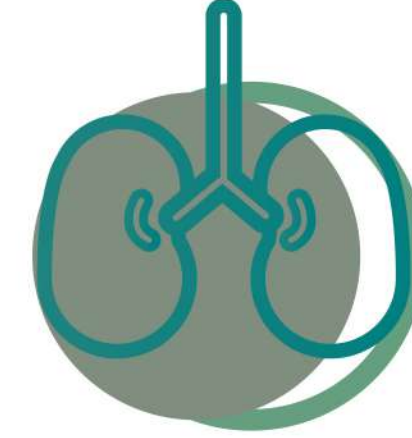
ترقب شفاء عامها الجديد بكل تطوع وشغف لتكمل مسارها في تحقيق مرتكزاتها الثلاث الاستثمار الاجتماعي والاستدامة المالية وصناعة الأثر من خلال تحقيق الأهداف التالية



وقف استثماري  
للجمعية



الحصول على إحدى  
إعتمادات الجودة



إطلاق برنامج العلاج  
بأجر في مركز الكلى



تشغيل مجمع  
شفاء الطبي



# قنوات التبرع

لَنْ تَنَالُوا الْبِرَّ حَتَّى تُنْفِقُوا مِمَّا تُحِبُّونَ وَمَا تُنْفِقُوا مِنْ شَيْءٍ فَإِنَّ اللَّهَ بِهِ عَلِيمٌ

IBAN : SA3630400108095176110010



التبرع العام

IBAN : SA7080000458608010990999



التبرع العام

IBAN : SA3415000999300001150001



التبرع العام

IBAN : SA0780000458608010999990



الزكاة

IBAN : SA1740000000002640582500



التبرع العام

IBAN : SA8410000000959294000205



التبرع العام

IBAN : SA4010000000959294000706



غسيل الكلي

IBAN : SA1410000000959294000107



الزكاة



خطوط التبرع الإلكتروني الآمن  
للدخول إلى منصة التبرع  
يرجى مسح الباركود



# كن عضوًا معنا..

بعضويتك في جمعية شفاء الخيرية تصنع الفرق في المجتمع المكي فهي تحقق لك فرص حقيقية للعمل التطوعي في شتى المجالات ومساندة الجمعية ودعمها في تحقيق رؤيتها المباركة

## أنواع العضوية

<b>عضو منتسب</b>	* الحضور والمشاركة في أعمال وأنشطة الجمعية ومتابعة المستجدات	* الترشح لعضوية مجلس الإدارة * حضور الاجتماعات العمومية والمشاركة في القرارات * الحضور والمشاركة في أعمال وأنشطة الجمعية ومتابعة المستجدات	<b>عضو عامل</b>
300 ريال			500 ريال



يسهم العضو من خلال الاشتراك بالعضوية في نجاح عدد من البرامج والمشروعات برسوم سنوية وتخضع لعدد من الحقوق والواجبات. لمعرفة المزيد عن عضوية جمعية شفاء يرجى مسح الباركود



شُكْرًا لثِقَتِكُمْ..

ونلتزم بأننا ماضون لتحقيق الإنجازات، نغتتم الفرص ونتجاوز التحديات!



 [sheffaa.org.sa](http://sheffaa.org.sa)  [info@sheffaa.org](mailto:info@sheffaa.org)

 +966 58 000 4042     [SHEFFAA\\_SA](#)