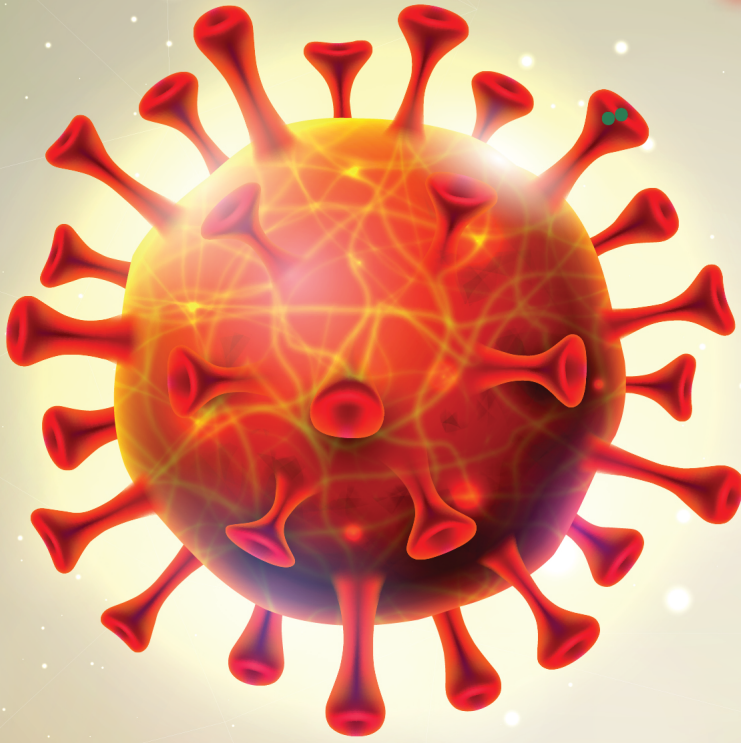




جمعية شفاء  
الجمعية الخيرية لرعاية  
المصابين بالأمراض المزمنة

مبادرات



مكافحة فايروس كورونا المستجد

CORONAVIRUS  
COVID-19



جملة  
مجتمع واعى



رؤية  
VISION 2030  
المملكة العربية السعودية  
KINGDOM OF SAUDI ARABIA



ISO  
9001:2015

# المقدمة

في ظل الجهود التكاملية من كافة القطاعات في المملكة العربية السعودية لمواجهة جائحة كورونا المستجد COVID19 وبتوجيهات من القيادة الحكيمة بقيادة خادم الحرمين الشريفين وولي عهده الأمين حفظهما الله ، برز دور القطاع الخيري في تخفيف آثار جائحة كورونا والدعم المجتمعي لتجاوز آثار هذه الجائحة . ولما للجمعيات الصحية من دور رئيسي في الدعم الصحي من خلال الإمكانيات التي تملكها هذه الجمعيات ومن خبرة في التعامل مع الحالات المستفيدة في العشوائيات والقرى وما تملكه من قاعدة بيانات من مرضى محدودي الدخل وفقراء تبرز هنا أهمية القطاع الخيري الصحي وما يمكن أن يقدمه من دور بارز في ظل هذه الأزمة ولما لجمعية شفاء من خبرة ودراية وما تملكه من إمكانيات طبية وإدارية ولوجستية ، فقد اطلقت الجمعية مبادرات وبرامج رائدة على مستوى المملكة للمشاركة الفاعلة في مواجهة جائحة كورونا المستجد مرتبطة بالدعم الصحي والاجتماعي. وبتوجيه و إشراف من وزارة الموارد البشرية والتنمية الاجتماعية ممثلة بمركز التنمية بمكة المكرمة قامت الجمعية باعتماد المبادرات والبرامج ووضع الخطط التنفيذية العاجلة لها وبأشرت العمل الصحي والاجتماعي الداخلي والميداني من خلال المراكز الطبية والبرامج التخصصية وذلك بهدف المساهمة في زيادة الكفاءة الصحية والاكتشاف المبكر للحالات ودعم المرضى عبر البرامج والمبادرات المخصصة لمواجهة الجائحة. حيث يشارك في اللجان وفرق العمل أعضاء مجلس الإدارة والجمعية العمومية والمنسوبيين والمتطوعين عبر توزيع الكفاءات والكوادر البشرية على المبادرات وذلك لزيادة كفاءة وجودة وفعالية وأثر هذه المبادرات على المستفيدين ونسأل الله عز وجل أن يكشف الغمة عن الأمة وأن يحفظ وطننا الغالي من شر البلاء والوباء وأن يكلل الجهود المبذولة بالنجاح والقبول .

والله ولي التوفيق ،،،



بِسْمِ اللَّهِ الرَّحْمَنِ الرَّحِيمِ





جمعية شفاء  
الجمعية الخيرية لرعاية  
المصابين بالأمراض المزمنة

# عن جمعية شفاء



الجمعية الخيرية لرعاية  
المصابين بالأمراض المزمنة (شفاء)

## الجمعية

### عن الجمعية

جمعية شفاء هي الجمعية الخيرية لرعاية المصابين بالأمراض المزمنة أنشأت في عام 1428هـ وذلك لرعاية المرضى ذوي الدخل المحدود والفقراء في مكة المكرمة والقرى التابعة لها تقدم الجمعية خدماتها عبر 4 مراكز طبية و10 برامج ميدانية تخصصية بهدف رفع جودة الرعاية الصحية لفتتها المستهدفة وذلك عبر كادر طبي واداري ومهني متخصص.

مكة المكرمة



جمعية صحية اجتماعية  
تخصصية في الأمراض المزمنة



0564540617  
0504562319



المدير العام  
/ا عبدالرحمن بن سالم البليهشي



info@sheffaa.org



www.Sheffaa.org  
اضغط على الايقونه



طريق الأمير محمد بن سلمان  
حي الزايدي



رقم هاتف الجمعية  
+966580004042



منصة المرضى الالكترونية  
اضغط على الايقونه



التواصل الاجتماعي  
@sheffaa\_sa



منصة التطوع الالكترونية  
اضغط على الايقونه



# ترخيص الجمعية

وزارة العمل والتنمية الاجتماعية  
المملكة العربية السعودية  
وكالة التنمية الاجتماعية

شهادة تسجيل  
جمعية أهلية

رقم الترخيص | ٣٧٢  
تاريخ التسجيل | ١٤٢٨/٧/١٨

اسم الجمعية | الجمعية الخيرية لرعاية المصابين بالأمراض المزمنة (شفاء)  
مقرها | مكة المكرمة

نطاق الخدمات  
مكة المكرمة

\* صدرت هذه الشهادة بموجب القرار الوزاري (٦٧٤٧) وتاريخ (١٤٢٨/٧/١٨) الملكي رقم (٨/م) وتاريخ ١٤٣٧/٢/١٩ هـ وذلك بناءً على نظام الجمعيات والمؤسسات الأهلية الصادر بالمرسوم الملكي رقم (٨/م) وتاريخ ١٤٣٧/٢/١٩ هـ.

الأهداف التي تسعى الجمعية لتحقيقها:

- توفير جميع متطلبات الرعاية الصحية للمصابين بداء السكري والأمراض المزمنة.
- رعاية أسر المصابين بداء السكري والأمراض المزمنة اجتماعياً.
- توعية المجتمع بأخطار داء السكري والأمراض المزمنة المصاحبة له.

المشاركة في تطوير الخدمات الصحية للمرضى بمختلف القطاعات.  
دعم البحوث والدراسات العلمية وجميع الفعاليات التي تنظمها الجمعيات الحكومية والقطاعات الخاصة.

وكيل التنمية الاجتماعية  
عبدالرحمن بن كقر المطيري

سري العمل بهذه الشهادة حتى تاريخ (١٤٤٣/٥/٧) . ويجب تحديثها في حال تغيرت معلوماتها

# مبادرات جمعية شفاء لمكافحة فيروس كورونا المستجد

C O V I D - 1 9

ريال 672,000

مبادرة العيادات الطبية المتنقلة في الاحياء المعزولة

ريال 1,728,000

برنامج غسيل الكلى للمرضى المستبعدين

ريال 1,050,000

برنامج اطمئنان لدعم المرضى الفقراء

ريال 320,000

برنامج تمكين لدعم مرضى السكري النوع الاول

ريال 98,000

برنامج حقيبة ارتفاع ضغط الدم المزمن

ريال 270,600

وقف توصيل مرضى الفشل الكلوي بمكة المكرمة

ريال 408,000

عمليات التوصيلة الشريانية الوريدية لمرضى الكلى

ريال 216,000

برنامج توصيل الدواء للمرضى بمكة المكرمة

## اجمالي تكاليف المبادرات

# ريال 4,762,600



مبادرة العيادات الطبية  
المتنقلة في الاحياء المعزولة  
بمكة المكرمة



# مبادرة صحية للحد من تفشي فايروس كورونا تقوم على 3 محاور رئيسية

محور الطبي للكشف والفحص والتحليل الطبية من خلال العيادات المتنقلة

محور التوعية والتثقيف من خلال نشرات وفيديوهات بلغات عدة

محور الوقاية الطبية من خلال بوكس طبي وقائي والتدريب على كيفية استخدامه .

## أهداف المبادرة

- مساندة ودعم الجهود الحكومية في التصدي لجائحة فيروس كورونا
- المساهمة في رفع مناعة وتوعية ووقاية المجتمع وتوفير الاحتياج الغذائي والصحي من فايروس كورونا المستجد COVID19
- رفع مستوى الوعي لدى المجتمع بخطورة فيروس كورونا.
- إشراك كافة فئات المجتمع في التصدي لفيروس كورونا.
- توفير الأدوات الطبية التي تسهم في الحد من انتشار الفيروس كالحقائب والمطبوعات التوعوية والوقائية.



الميزانية المقدرة  
672,000 ريال



الفئة المستهدفة  
المرضى الفقراء  
المصابين بالأمراض  
المزمنة

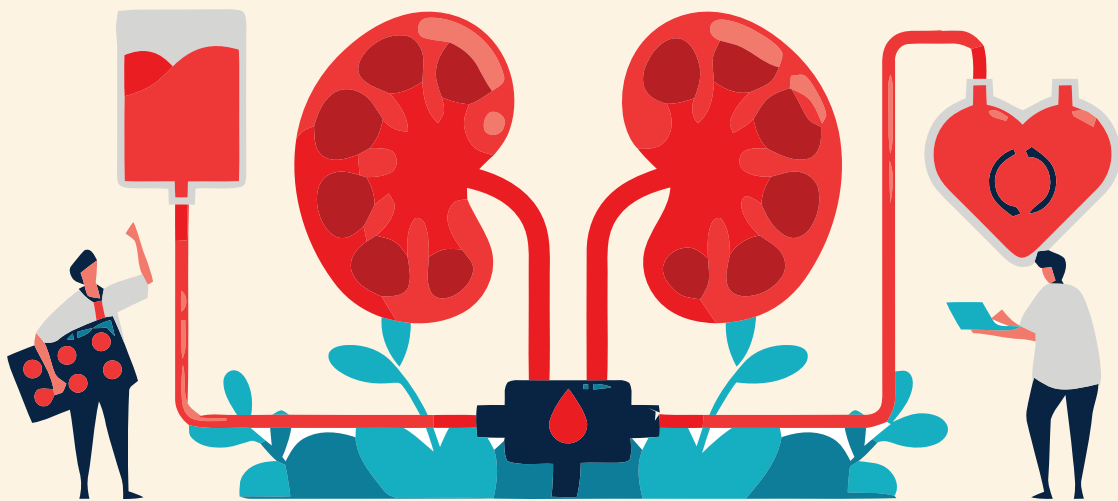


تكلفة الفرد  
105 ريال



عدد المستفيدين  
6400 مستفيد

برنامج غسيل الكلى  
للمرضى المستبعدين  
بسبب جائحة كورونا



مركز تخصصي يقوم بتقديم الخدمات الصحية والاجتماعية بأسلوب الرعاية الصحية الشاملة لمرضى الفشل الكلوي وذلك عن طريق كادر طبي واداري وفني متخصص وبكفاءة عالية

## أهداف المبادرة

- إجراء جلسات الغسيل الكلوي للمرضى المستبشرين من المستشفيات .
- تطوير نظام صحي متميز للارتقاء بالخدمات الصحية المقدمة لمرضى الكلى .
- توفير الرعاية الصحية للمرضى وذلك من خلال تطبيق اعلى معايير الجودة .
- التوعية والتثقيف الصحي للمرضى بأسباب مرض فشل الكلى والوقاية منها.
- دراسة وتحسين الحالة الاجتماعية والنفسية للمرضى المصابين بفشل الكلى .
- تخفيف نسبة الزيادة المضطردة في نسبة الاصابة بفشل الكلى المزمن .
- زيادة الطاقة الاستيعابية لاحتواء مرضى فشل الكلى في مكة المكرمة .
- خفض العبء الاقتصادي الناتج عن رعاية المصابين بفشل الكلى .



الميزانية المقدرة  
ريال 1,728,000



الفئة المستهدفة  
المرضى الفقراء  
المصابين بالأمراض  
المزمنة



تكلفة الفرد  
500 ريال  
للجلسة الواحدة



عدد المستفيدين  
24 مستفيد

# برنامج اطمئنان لدعم المرضى الفقراء



مبادرة مجتمعية للمساهمة في التوعية للحد من انتشار فيروس كورونا الجديد من خلال التوعية الرقمية في القنوات الالكترونية و التوعية الميدانية من خلال فريق طبي للكشف عن كورونا والحد من انتشاره وتوزيع المعقمات والأدوات الطبية والمنشورات الوقائية اللازمة .

## أهداف المبادرة

- مساندة ودعم الجهود الحكومية في التصدي لجائحة فيروس كورونا
- المساهمة في رفع مناعة وتوعية ووقاية المجتمع وتوفير الاحتياج الغذائي والصحي من فايروس كورونا المستجد COVID19
- توفير الأدوات الطبية التي تسهم في الحد من إنتشار الفيروس كالحقائب والمطبوعات التوعوية والوقائية.
- الحد من خروج ذوي المرضى من منازلهم بهدف شراء المستلزمات الطبية او الاحتياجات الغذائية
- تقليل عدد المرضى المصابين بكورونا في المملكة.
- رفع وعي من حيث اتباع الوسائل والتدابير والاحتياطات الوقائية سبب مباشر للحد من انتشار الفيروس.



الميزانية المقدرة  
1,050,000 ريال



الفئة المستهدفة  
المرضى الفقراء  
المصابين بالأمراض  
المزمنة

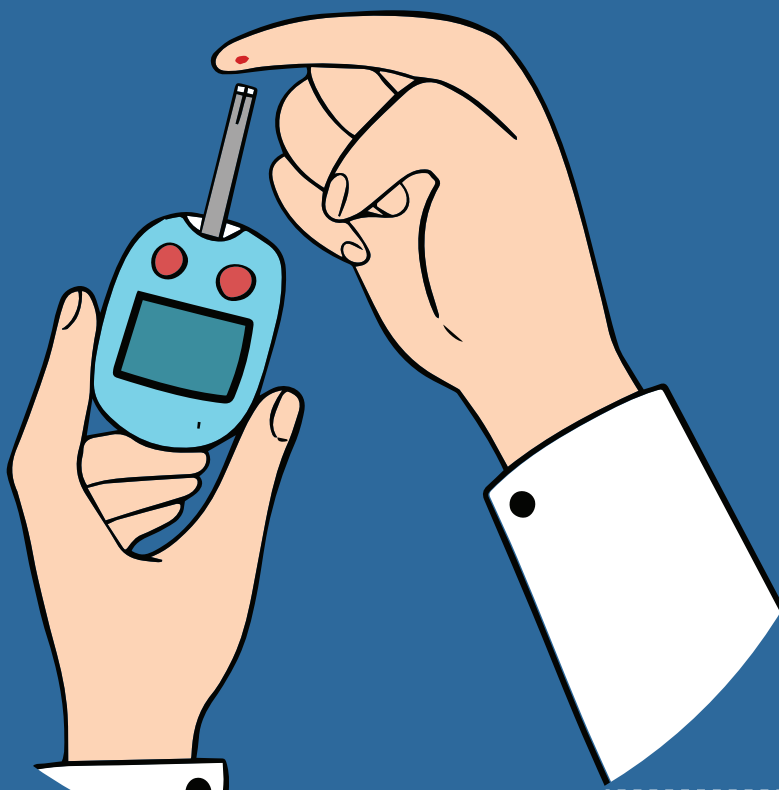


تكلفة الفرد  
350 ريال



عدد المستفيدين  
3000 مستفيد

برنامج تمكين للمصابين  
بداء السكري النوع الأول



توفير الأجهزة والأدوية الخاصة ببدء السكري الاول من الاطفال والشباب بمكة المكرمة وتوفير الدعم الطبي العاجل لهم من خلال الخط الساخن و الاسعاف الطبي للمرضى وذلك بهدف مساندهم في الأزمات والطوارئ والاطواق الطبيعية وتقوم المبادرة على أربع مسارات رئيسية :

مسار الادوية والمستلزمات الطبية لمرضى السكري

مسار الحالات الطارئة والنقل الاسعافي

مسار الاستشارات الطبية عبر الخط الساخن المخصص لمرضى السكري

مسار توصيل الادوية للمرضى في منازلهم

## أهداف المبادرة

- المساهمة في علاج المرضى واستقرار حالتهم الصحية من مرضى السكري.
- المساهمة في التكامل بين الجهات الحكومية والاهلية في تبني علاج المرضى.
- المساهمة في توفير الادوية والاجهزة الطبية التي تساعد في علاج المرضى.
- تعويض النقص في الخدمات من المراكز الطبية المتخصصة لمرضى السكري.
- تخفيف التكلفة من الادوية والاجهزة الخاصة بمرضى السكري.



الميزانية المقدرة  
320,000 ريال



الفئة المستهدفة  
المرضى الفقراء  
المصابين بمرض  
السكري من النوع الاول

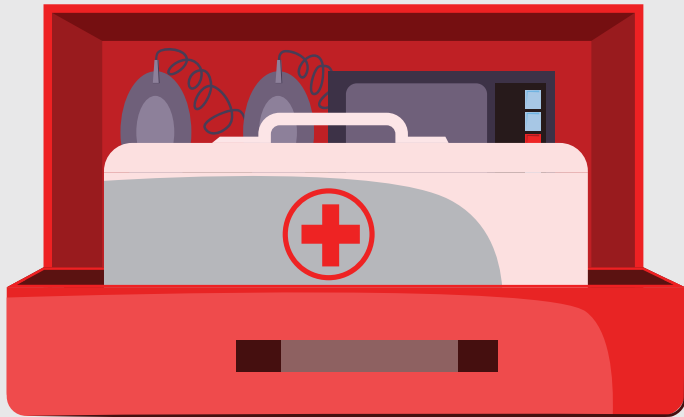


تكلفة الفرد  
800 ريال



عدد المستفيدين  
400 مستفيد

برنامج حقيبة ارتفاع  
ضغط الدم المزمن



توفير الأجهزة والأدوية الخاصة بقاء ارتفاع ضغط الدم المزمن من الشباب وكبار السن بمكة المكرمة ، وتوفير الدعم الطبي العاجل لهم.

## أهداف المبادرة

- المساهمة في علاج المرضى من مرضى ارتفاع ضغط الدم المزمن .
- المساهمة في التكامل بين الجهات الحكومية والاهلية في تبني علاج المرضى
- تعويض النقص في الخدمات المقدمة من المراكز الطبية المتخصصة .
- تخفيف التكلفة من الادوية والاجهزة الخاصة بمرضى ارتفاع ضغط الدم المزمن.



الميزانية المقدرة  
98,000 ريال



الفئة المستهدفة  
المرضى الفقراء  
المصابين بمرض  
ارتفاع ضغط  
الدم المزمن



تكلفة الفرد  
140 ريال



عدد المستفيدين  
700 مستفيد

# وقف توصيل مرضى الفشل الكلوي بمكة المكرمة



رحلات يومية لإيصال مرضى الفشل الكلوي لإجراء عمليات الغسيل الكلوي من أماكن سكنهم إلى مقر مركز الكلى التخصصي وذلك عبر مركبات مخصصة ورحلات يومية ذهاباً وعودة عبر مسارات مخصصة لذلك.

## أهداف المبادرة

- تحقيق الرعاية الشاملة للمرضى من خلال تكامل الخدمات المقدمة لهم.
- شراء مركبات مناسبة لنقل المرضى وتجهيزها التجهيز المناسب للمرضى.
- تخفيف العبء الاقتصادي على المرضى للوصول من وإلى مركز الكلى.
- الحاجة الماسة والمتكررة لكل مريض 6 رحلات أسبوعية.
- تحديد مسارات للرحلات اليومية لسهولة التنقل داخل مكة المكرمة.
- توفير الكادر المهني المتخصص من السائقين لنقل المرضى.
- المساهمة في الاحسان للمرضى من خلال توفير كافة احتياجاتهم.



الميزانية المقدرة  
270,600 ريال



الفئة المستهدفة  
المرضى الفقراء  
وذوي الدخل  
المحدود المصابين  
بالفشل الكلوي

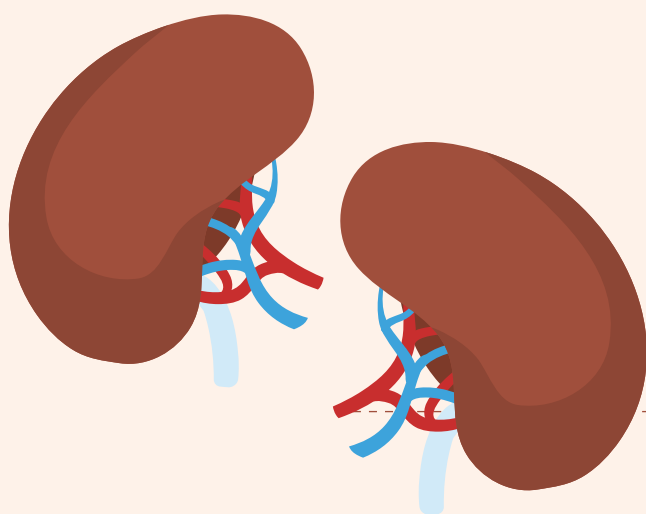


تكلفة الفرد  
135,300 ريال



عدد المستفيدين  
136 مستفيد

عمليات التوصيلة الشريانية  
الوريدية لمرضى الفشل الكلوي  
( Arteriovenous fistula)



عمليات التوصيلة الشريانية الوريدية لمرضى الفشل الكلوي (Arteriovenous fistula) وهي عبارة عن فتحة تصل الشريان بالوريد ليتسنى جريان الدم من الشريان إلى الوريد حيث يساعد هذا الجريان على توسعة الوريد وتقويته، ويقوم بهذه العملية جراح مختص. وموضع هذه التوصيلة إما أن تكون فيساعد

## أهداف المبادرة

- ومن فوائد التوصيلة الشريانية الوريدية الطبيعية:
- سهولة وضع الإبر قبل غسيل الكلى الدموي.
- الحصول على سرعة جريان دم كافية.
- الحصول على كمية كافية من تنقية الدم.
- تعمل لفترة أطول خلال فترة غسيل الكلى الدموي.
- نسبة حدوث الالتهاب فيها أقل.
- نسبة حدوث توقف التوصيلة عن العمل أقل.



الميزانية المقدرة  
408,000 ريال



الفئة المستهدفة  
المرضى الفقراء  
وذوي الدخل  
المحدود المصابين  
بالفشل الكلوي



تكلفة الفرد  
3000 ريال



عدد المستفيدين  
136 مستفيد

# برنامج توصيل الدواء للمرضى بمكة المكرمة



مبادرة صحية تهدف إلى الحد من تفشي فايروس كورونا وذلك من خلال فريق طبي متخصص ومجهز بجميع الوسائل الوقائية ويقوم على إيصال الادوية من المستشفيات الحكومية إلى المرضى بمنزلهم مع تقديم خدمات طبية واستشارية وتوعية للمرضى وذويهم .

## أهداف المبادرة

- مساندة ودعم الجهود الحكومية في التصدي لجائحة فيروس كورونا .
- المساهمة في رفع مناعة وتوعية ووقاية المرضى بالمجتمع من فايروس كورونا المستجد COVID-19 وذلك من خلال توفير الاحتياج الدوائي لهم من المستشفيات .
- رفع مستوى الوعي لدى المجتمع بخطورة فيروس كورونا.
- الحد من خروج المرضى او ذوي المرضى من منازلهم بهدف استلام العلاج
- الحفاظ على صحة المرضى من خلال توفير العلاج اللازم لهم لصعوبة
- استلام ادويتهم خلال حظر التجول .



الفئة المستهدفة  
المرضى بمكة المكرمة



التكلفة المبادرة  
216,000 ريال



العدد المستهدف  
6000 رحلة توصيل دواء

# الحسابات البنكية

IBAN : SA7080000 458608010990999		التبرع العام
IBAN : SA0780000 458608010999990		زكاة
IBAN : SA8410000000 959294000205		التبرع العام
IBAN : SA1410000000 959294000107		زكاة
IBAN : SA363040 0108095176110010		التبرع العام
IBAN : SA3415000999 300001150001		التبرع العام
IBAN : SA1740000000002640582500		التبرع العام

 sheffaa.org

     sheffaa\_sa

رؤية  
VISION 2030  
المملكة العربية السعودية  
KINGDOM OF SAUDI ARABIA

  
استراتيجية شفاء

  
9001:2015